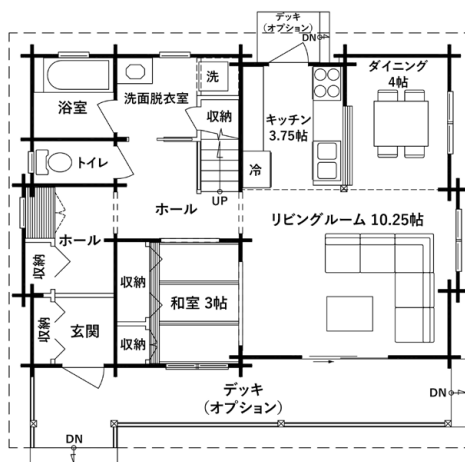




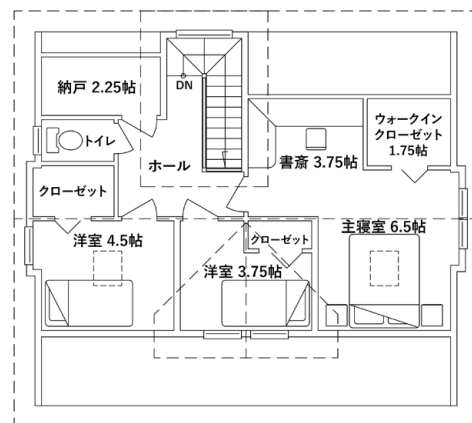
Whistler

ウィスラー

玄関の横のデッキ(オプション)は、雨などの天候に関係なく、1年中過ごしたいように外の空気を味わう空間として楽しんでいただけます。また、1階には和室、2階にはウォークインクローゼット、納戸と、ログハウスには魅力的なスペースがあるのも特徴です。2階のドーマーと天窓からは、日中は日光が差し明るく、夜は星空の天体ショーと、ログハウスの良さも十分に満喫いただけるプランになっています。



1階フロア
61.02 m² (18.46 坪)



2階フロア
48.96 m² (14.81 坪)

プラン名:

Whistler

モデルNo:

21250J

延床面積:

109.98 m² (33.27 坪)

間口:

9.10 m

奥行:

6.75 m



12745 - 116 Avenue
Surrey, BC
Canada V3V 7H9
+1 604-582-8295
www.panabode.jp

日本窓口: **BCウッド日本事務所**
〒150-0021 東京都渋谷区恵比寿西
2-7-9 オノダビル1F
03-6455-1571
japan@panabode.com

